



Escalum  x[®]

INDICE

ESCALERITA DE ALUMINIO

HOL Escalerita de aluminio 1

TABURETES DE ACERO

TF Taburete de acero plegable 1

ESCALERAS DE ALUMINIO

EPT Escalera de aluminio con plataforma 2

BSTL Escalera de tijera 3

STL Escalera de tijera 3

STA Escalera de tijera 4

CTEC Escalera convertible 4

EXL Escalera de extensión 5

SDC Escalera recta 5

XD Escalera de extensión 6

SD Escalera recta 6

MEC Escalera multipropósito 7

TSP Escalera de tijera 8

TS Escalera de tijera 8

TD Escalera de tijera doble 9

CTE Escalera convertible 9

ES Escalera de extensión tubular 10

RS Escalera recta tubular 10

ESCALERAS DE FIBRA DE VIDRIO

FSTL Escalera de tijera 11

FTS Escalera de tijera 11

FTD Escalera de tijera doble 12

FED Escalera de extensión 12

FTR Escalera de tijera 13

FER Escalera de extensión 13

ESCALERAS DE ALUMINIO

TPR Escalera plegable con plataforma 14

ESCALERAS DE ACERO

RTPF Escalera de acero estructural para uso industrial 15

EFI Escalera de acero estructural para uso industrial 16

ERP Escalera para almacén 17

EFDL Escalera para almacén 18

EFF Escalera para uso industrial 18

ACCESORIOS 19



1 Estilo



Escaleras



Tijera



Convertible



Extensión



Especiales

2 Material



Uso seguro
con electricidad



Aluminio



Fibra de vidrio



Acero

3 Capacidad de carga



**TIPO III
DOMESTICO**

90 kg.
200 Lbs.



**TIPO II
COMERCIAL**

102 kg.
225 Lbs.



**TIPO I
INDUSTRIAL**

113 kg.
250 Lbs.



**TIPO IA
INDUSTRIAL
PESADO**

136 kg.
300 Lbs.



**TIPO IAA
INDUSTRIAL
EXTRA PESADO**

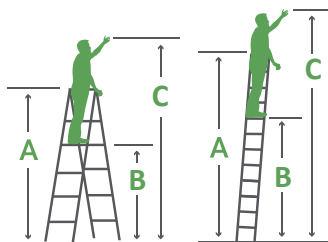
170 kg.
376 Lbs.



**ESCALERAS
INDUSTRIALES**

200 kg.
455 Lbs.

4 Altura



Tijera

Extensión

- A. Longitud máx. extendida
- B. Altura máx. para pararse
- C. Alcance máx. de trabajo

Tijera

Pies	No. de peldaños	Altura máxima para pararse (m)	Alcance máximo de trabajo (m)
2'	1	0.58	2.58
3'	2	0.30	2.30
4'	3	0.58	2.58
5'	4	0.87	2.87
6'	5	1.15	3.15
7'	6	1.46	3.46
8'	7	1.74	3.74
10'	9	2.33	4.33
12'	11	2.91	4.91
14'	13	3.50	5.50
16'	15	4.09	6.09
18'	17	4.68	6.68
20'	19	5.27	7.27

Extensión

Pies	No. de peldaños	Altura máxima extendida (m)	Altura máxima para pararse (m)	Alcance máximo de trabajo (m)
16'	16	3.96	2.75	4.75
20'	20	5.18	3.93	5.93
24'	24	6.40	5.11	7.11
28'	28	7.62	6.29	8.29
32'	32	8.84	7.48	9.48
36'	36	9.75	8.36	10.36
40'	40	10.67	9.24	11.24
44'	44	11.89	10.43	12.43
48'	48	13.11	11.61	13.61

*Se considera el alcance máximo de trabajo en la escalera de una persona que con su brazo extendido alcanza 2 m.

ESCALERITA DE ALUMINIO

90 kg. / 200 Lbs.



HOL Escalerita de aluminio

Tacones con goma resistentes a derrapes	Peldaños con superficie resistente a derrapes	Tapa de Aluminio	Tirantes antipelizcos
---	---	------------------	-----------------------



Modelo	No. de peldaños	Altura en pies	Altura total de la escalera (m)	Altura máx. para pararse (m)	Alcance máx. de trabajo (m)	Peso aprox. (kg)	Volumen (m³)
HOL-2	2	2	0.66	0.58	2.58	2.04	0.02

TF Taburete de acero plegable



Peldaños con superficie resistente a derrapes	Tacones con goma resistentes a derrapes	Barandal integrado
---	---	--------------------



Modelo	No. de peldaños	Altura en pies	Altura total de la escalera (m)	Altura máx. para pararse (m)	Alcance máx. de trabajo (m)	Peso aprox. (kg)	Volumen (m³)
TF-2	2	2	0.74	0.49	2.49	4.58	0.05

ESCALERAS DE ALUMINIO

90kg. / 200 Lbs.



TIPO III
DOMÉSTICO

Escalera de aluminio con plataforma **EPT**

Tacones con goma
resistentes a
derrapes

Peldaños con
superficie resistente
a derrapes

Plataforma de
aluminio

Barandal de
seguridad



Modelo	No. de peldaños	Altura en pies	Altura total de la escalera (m)	Altura máx. para pararse (m)	Alcance máx. de trabajo (m)	Peso aprox. (kg)	Volumen (m³)
EPT-2	1	2	1.20	0.56	2.54	3.18	0.33
EPT-3	2	3	1.49	0.86	2.84	3.63	0.56
EPT-4	3	4	1.77	1.17	3.15	4.99	0.87



ESCALERAS DE ALUMINIO

90 kg. / 200 Lbs.

STL Escalera de tijera



Tapa plástica	Peldaños con superficie resistente a derrapes	Portacubeta de aluminio	Tacones con goma resistentes a derrapes
---------------	---	-------------------------	---



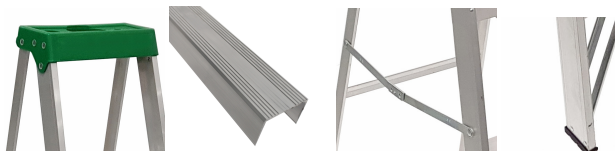
Modelo	No. de peldaños	Altura en pies	Altura total de la escalera (m)	Altura máx. para pararse (m)	Alcance máx. de trabajo (m)	Peso aprox. (kg)	Volumen (m³)
*STL-3	2	3	0.91	0.28	2.28	3.02	0.06
STL-4	3	4	1.22	0.58	2.58	3.64	0.08
STL-5	4	5	1.53	0.86	2.86	4.33	0.11
STL-6	5	6	1.83	1.14	3.14	5.02	0.14
STL-7	6	7	2.13	1.45	3.45	5.98	0.17

*No incluye portacubeta



BSTL Escalera de tijera

Tapa plástica	Peldaños con superficie resistente a derrapes	Tirantes antipelizcos	Tacones con goma resistentes a derrapes
---------------	---	-----------------------	---



Modelo	No. de peldaños	Altura en pies	Altura total de la escalera (m)	Altura máx. para pararse (m)	Alcance máx. de trabajo (m)	Peso aprox. (kg)	Volumen (m³)
BSTL-3	2	3	0.91	0.29	2.29	2.55	0.06
BSTL-4	3	4	1.22	0.58	2.58	3.05	0.08
BSTL-5	4	5	1.52	0.86	2.86	3.55	0.11
BSTL-6	5	6	1.83	1.16	3.16	4.25	0.14

ESCALERAS DE ALUMINIO



90 kg. / 200 lbs.

Escalera de tijera STA

Tirantes antipelizcos	Peldaños con superficie antideslizante	Portacubeta de aluminio	Tacones de goma resistentes a derrapes
-----------------------	--	-------------------------	--

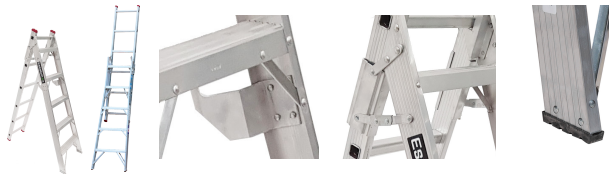


Modelo	No. de Peldaños	Altura en pies	Altura total de la escalera (m)	Altura máx. para pararse (m)	Alcance máx. de trabajo (m)	Peso aprox. (kg)	Volumen (m ³)
STA-3	2	3	0.91	0.30	2.30	2.72	0.06
STA-4	3	4	1.22	0.58	2.58	3.69	0.09
STA-5	4	5	1.52	0.86	2.86	4.48	0.11
STA-6	5	6	1.83	1.17	3.17	5.17	0.14
STA-7	6	7	2.13	1.45	3.45	5.88	0.18



Escalera convertible CTEC

Posición de recta tijera y a desnivel	Gancho para soporte de sección móvil	Tirantes antipelizcos	Tacones con goma resistentes a derrapes
---------------------------------------	--------------------------------------	-----------------------	---



Modelo	Altura total de la escalera (m)		Altura máx. para pararse (m)		Alcance máx. de trabajo (m)		Peso aprox. (kg)	Volumen (m ³)
	Tijera	Extensión	Tijera	Extensión	Tijera	Extensión		
CTEC-5	1.71	2.49	0.85	1.45	2.85	3.45	5.94	0.14
CTEC-6	2.02	3.10	1.14	1.98	3.14	3.98	6.63	0.18
CTEC-7	2.32	3.71	1.43	2.57	3.43	4.57	7.65	0.21





ESCALERAS DE ALUMINIO

90 kg. / 200 Lbs.

EXL Escalera de extensión

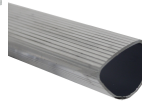


Tacones con goma que previenen derrapes

Peldaños en forma de "D"

Sistema de polea y cuerda

Ganchos de aluminio para mayor seguridad



Modelo	No. de Peldaños	Altura en pies	Altura total de la escalera (m)	Altura máx. para pararse (m)	Alcance máx. de trabajo (m)	Peso aprox. (kg)	Volumen (m³)
EXL-16*	16	16	4.00	2.83	4.83	7.73	0.16
EXL-20	20	20	5.22	4.00	6.00	10.88	0.21
EXL-24	24	24	6.44	5.18	7.18	13.51	0.24
EXL-28	28	28	7.66	6.36	8.36	17.71	0.28

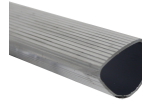
*No incluye sistema de polea y cuerda

SDC Escalera recta



Tacones con goma que previenen derrapes

Peldaños en forma de "D"



Modelo	No. de Peldaños	Altura en pies	Altura total de la escalera (m)	Altura máx. para pararse (m)	Alcance máx. de trabajo (m)	Peso aprox. (kg)	Volumen (m³)
SDC-8	8	8	2.48	1.36	3.36	3.89	0.10
SDC-10	10	10	3.09	1.95	3.95	5.01	0.13
SDC-12	12	12	3.70	2.54	4.54	6.52	0.16
SDC-14	14	14	4.31	3.13	5.13	8.64	0.18

ESCALERAS DE ALUMINIO



**TIPO III
DOMESTICO**

90 kg. / 200 lbs.

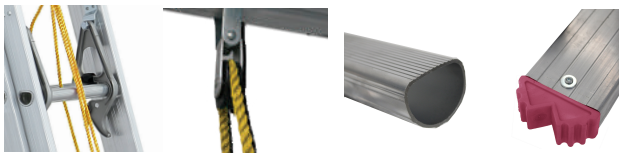
Escalera de extensión **XD**

Ganchos de aluminio para mayor seguridad

Sistema de polea y cuerda

Peldaños en forma de "D"

Tacones con goma resistentes a derrapes



Modelo	No. de Peldaños	Altura en pies	Altura total de la escalera (m)	Altura máx. para pararse (m)	Alcance máx. de trabajo (m)	Peso aprox. (kg)	Volumen (m³)
XD-16*	16	16	4.04	2.82	4.82	10.32	0.17
XD-20	20	20	5.26	3.99	5.99	12.98	0.21
XD-24	24	24	6.48	5.17	7.17	15.71	0.25

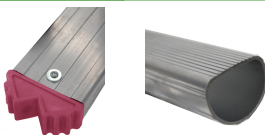
*No incluye sistema de polea y cuerda



Escalera recta **SD**

Tacones de goma resistentes a derrapes

Peldaños en forma de "D"



Modelo	No. de Peldaños	Altura en pies	Altura total de la escalera (m)	Altura máx. para pararse (m)	Alcance máx. de trabajo (m)	Peso aprox. (kg)	Volumen (m³)
SD-8	8	8	2.49	1.35	3.35	4.68	0.08
SD-10	10	10	3.10	1.94	3.94	5.99	0.10
SD-12	12	12	3.71	2.53	4.53	7.36	0.43



ESCALERAS DE ALUMINIO

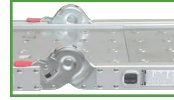
102 kg. / 225 Lbs.

MEC Escalera multipropósito

Mecanismo de seguridad

Peldaño rectangular

Tacones estabilizadores que previenen derrapes



*Modelo MEC-12-1 incluye 2 charolas.



Modelo	Altura recta (m)	Altura tijera (m)	Altura en andamio (m)
MEC-8	2.57	1.33	0.76
MEC-12	3.79	1.94	1.06



1. Recta



2. Recta con espacio a la pared



3. Tijera



4. Recta 3/4 de su longitud



5. Andamio / plataforma

ESCALERAS DE ALUMINIO



TIPO II
COMERCIAL

102 kg. / 225 Lbs.

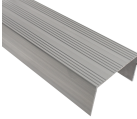
Escalera de tijera TSP

Tapa plástica multifuncional Workcap

Peldaños con superficie resistente a derrapes

Portacubeta de aluminio

Tacones con goma resistentes a derrapes



Modelo	No. de peldaños	Altura en pies	Altura total de la escalera (m)	Altura máx. para pararse (m)	Alcance máx. de trabajo (m)	Peso aprox. (kg)	Volumen (m³)
TSP-3	2	3	0.91	0.30	2.30	3.68	0.06
TSP-4	3	4	1.22	0.58	2.58	4.36	0.09
TSP-5	4	5	1.52	0.86	2.86	5.27	0.12
TSP-6	5	6	1.83	1.17	3.17	5.93	0.16
TSP-7	6	7	2.13	1.45	3.45	8.09	0.19
TSP-8	7	8	2.44	1.73	3.73	9.13	0.23
TSP-9	8	9	2.74	2.03	4.03	11.53	0.27
TSP-10	9	10	3.05	2.31	4.31	12.36	0.32
TSP-12	11	12	3.66	2.90	4.90	15.95	0.42

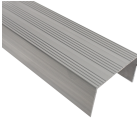
Escalera de tijera TS

Tapa de Aluminio

Peldaños con superficie resistente a derrapes

Portacubeta de aluminio

Tacones de goma resistentes a derrapes



Modelo	No. de peldaños	Altura en pies	Altura total de la escalera (m)	Altura máx. para pararse (m)	Alcance máx. de trabajo (m)	Peso aprox. (kg)	Volumen (m³)
TS-3	2	3	0.91	0.30	2.30	3.40	0.06
TS-4	3	4	1.22	0.58	2.58	4.08	0.08
TS-5	4	5	1.52	0.86	2.86	4.99	0.11
TS-6	5	6	1.83	1.17	3.17	5.65	0.14
TS-7	6	7	2.13	1.45	3.45	7.81	0.17
TS-8	7	8	2.44	1.73	3.73	8.85	0.20
TS-9	8	9	2.74	2.03	4.03	11.25	0.24
TS-10	9	10	3.05	2.31	4.31	12.08	0.28
TS-12	11	12	3.66	2.90	4.90	15.67	0.37



TIPO II
COMERCIAL

ESCALERAS DE ALUMINIO

102 kg. / 225 Lbs.



TD Escalera de tijera doble

Tapa de aluminio	Peldaños con superficie antiderrapante	Tirantes antipellizcos	Tacones con goma resistentes a derrapes
------------------	--	------------------------	---

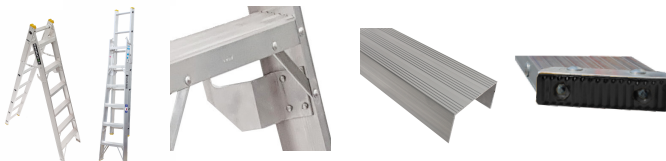


Modelo	No. de peldaños	Altura en pies	Altura total de la escalera (m)	Altura máx. para pararse (m)	Alcance máx. de trabajo (m)	Peso aprox. (kg)	Volumen (m³)
TD-3	4	3	0.91	0.30	2.30	3.71	0.07
TD-4	6	4	1.22	0.58	2.58	4.63	0.10
TD-5	8	5	1.52	0.86	2.86	5.67	0.14
TD-6	10	6	1.83	1.17	3.17	6.62	0.17
TD-7	12	7	2.13	1.45	3.45	8.80	0.21
TD-8	14	8	2.44	1.73	3.73	10.16	0.26
TD-9	16	9	2.74	2.03	4.03	12.10	0.31
TD-10	18	10	3.05	2.31	4.31	13.29	0.36
TD-12	22	12	3.66	2.90	4.90	15.67	0.47



CTE Escalera convertible

Posición de recta, tijera y a desnivel	Gancho para soporte de sección móvil	Peldaños con superficie antiderrapante	Tacones de goma resistentes a derrapes
--	--------------------------------------	--	--



Modelo	Altura total de la escalera (m)		Altura máx. para pararse (m)		Alcance máx. de trabajo (m)		Peso aprox. (kg)	Volumen (m³)
	Tijera	Extensión	Tijera	Extensión	Tijera	Extensión		
CTE-6	2.02	3.10	1.14	1.98	3.14	3.98	8.50	0.19
CTE-8	2.63	4.32	1.71	3.16	3.71	5.16	10.70	0.27
CTE-10	3.24	5.54	2.29	4.34	4.29	6.34	13.70	0.37

ESCALERAS DE ALUMINIO

102 kg. / 200 Lbs.



TIPO II
COMERCIAL

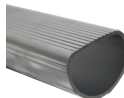
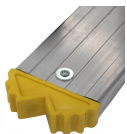
Escalera de extensión tubular **ES**

Tacones de goma resistentes a derrapes

Gancho de aluminio para mayor seguridad

Sistema de polea y cuerda

Peldaños en forma de "D"



Modelo	No. de peldaños	Altura en pies	Altura total de la escalera (m)	Altura máx. para pararse (m)	Alcance máx. de trabajo (m)	Peso aprox. (kg)	Volumen (m³)
ES-16*	16	16	4.04	2.77	4.77	11.80	0.16
ES-20	20	20	5.26	3.96	5.96	13.20	0.20
ES-24	24	24	6.48	5.13	7.13	16.60	0.24
ES-28	28	28	7.70	6.32	8.32	19.00	0.28
ES-32	32	32	8.92	7.49	9.49	21.80	0.32
ES-36	36	36	9.83	8.38	10.38	24.20	0.35
ES-40	40	40	10.74	9.27	11.27	26.40	0.39

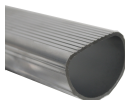
*No incluye sistema de polea y cuerda



Escalera recta tubular **RS**

Tacones de goma resistentes a derrapes

Peldaños con superficie antiderrapante



Modelo	No. de peldaños	Altura en pies	Altura total de la escalera (m)	Altura máx. para pararse (m)	Alcance máx. de trabajo (m)	Peso aprox. (kg)	Volumen (m³)
RS-8	8	8	2.48	1.37	3.37	5.00	0.10
RS-10	10	10	3.09	1.96	3.96	6.20	0.12
RS-12	12	12	3.70	2.55	4.55	7.80	0.14
RS-14	14	14	4.31	3.14	5.14	9.00	0.16
RS-16	16	16	4.91	3.73	5.73	10.20	0.19
RS-18	18	18	5.52	4.32	6.32	11.40	0.21
RS-20	20	20	6.13	4.91	6.91	12.80	0.23



ESCALERAS DE FIBRA DE VIDRIO

90 kg. / 200 lbs.



FSTL Escalera de tijera

Tapa plástica	Peldaños con superficie antiderrapante	Tirantes antipellizcos	Tacones de goma resistentes a derrapes
---------------	--	------------------------	--



Modelo	No. de peldaños	Altura en pies	Altura total de la escalera (m)	Altura máx. para pararse (m)	Alcance máx. de trabajo (m)	Peso aprox. (kg)	Volumen (m³)
FSTL-4	3	4	1.22	0.58	2.58	4.07	0.08
FSTL-5	4	5	1.52	0.86	2.86	4.87	0.11
FSTL-6	5	6	1.83	1.17	3.17	5.67	0.14

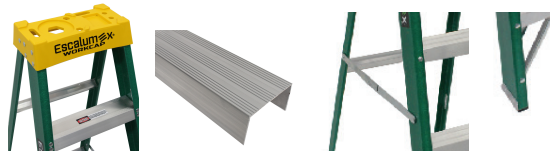


TIPO II
COMERCIAL

FTS Escalera de tijera

102 kg. / 225 Lbs.

Tapa plástica multifuncional Workcap	Peldaños con superficie antiderrapante	Tirantes antipellizcos	Tacones congoma resistentes a derrapes
--------------------------------------	--	------------------------	--



Modelo	No. de peldaños	Altura en pies	Altura total de la escalera (m)	Altura máx. para pararse (m)	Alcance máx. de trabajo (m)	Peso aprox. (kg)	Volumen (m³)
FTS-4	3	4	1.22	0.58	2.58	5.01	0.10
FTS-5	4	5	1.52	0.86	2.86	6.17	0.13
FTS-6	5	6	1.83	1.17	3.17	6.50	0.17
FTS-7	6	7	2.13	1.45	3.45	8.27	0.21
FTS-8	7	8	2.44	1.73	3.73	9.36	0.25

ESCALERAS DE FIBRA DE VIDRIO

102 kg. / 225 Lbs.



TIPO II
COMERCIAL

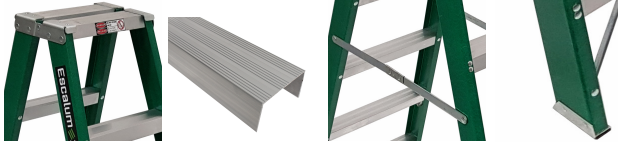
Escalera de tijera doble **FTD**

Tapa mecánica

Peldaños con superficie antiderrapante

Tirantes antipellizcos

Tacones con goma resistentes a derrapes



Modelo	No. de peldaños	Altura en pies	Altura total de la escalera (m)	Altura máx. para pararse (m)	Alcance máx. de trabajo (m)	Peso aprox. (kg)	Volumen (m³)
FTD-6	10	6	1.83	1.17	3.17	10.89	0.25
FTD-8	14	8	2.44	1.73	3.73	15.42	0.34
FTD-10	18	10	3.05	2.31	4.31	20.41	0.49



Escalera de extensión **FED**

Tacón de doble acción con goma que previene derrapes

Peldaños en forma de "D"

Sistema de polea y cuerda

Gancho de aluminio para mayor seguridad



Modelo	No. de peldaños	Altura en pies	Altura total de la escalera (m)	Altura máx. para pararse (m)	Alcance máx. de trabajo (m)	Peso aprox. (kg)	Volumen (m³)
FED-16*	16	16	4.01	2.79	4.79	12.70	0.18
FED-20	20	20	5.23	3.99	5.99	17.70	0.23
FED-24	24	24	6.45	5.16	7.16	23.14	0.27
FED-28	28	28	7.67	6.35	8.35	27.22	0.31

*No incluye sistema de polea y cuerda



ESCALERAS DE FIBRA DE VIDRIO

136 kg. / 300 Lbs.



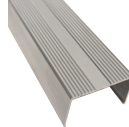
FTR Escalera de tijera

Tapa plástica multifuncional Workcap

Peldaños con superficie antiderrapante

Tirantes antipellizcos

Tacones con goma resistentes a derrapes



Modelo	No. de peldaños	Altura en pies	Altura total de la escalera (m)	Altura máx. para pararse (m)	Alcance máx. de trabajo (m)	Peso aprox. (kg)	Volumen (m ³)
FTR-4	3	4	1.22	0.58	2.58	6.39	0.09
FTR-5	4	5	1.52	0.86	2.86	7.85	0.14
FTR-6	5	6	1.83	1.17	3.17	8.96	0.19
FTR-7	6	7	2.13	1.45	3.45	10.00	0.23
FTR-8	7	8	2.44	1.73	3.73	11.75	0.25
FTR-10	9	10	3.05	2.31	4.31	12.93	0.40
FTR-12	11	12	3.66	2.90	4.90	21.04	0.52



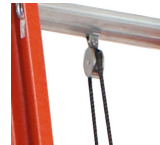
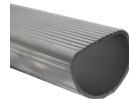
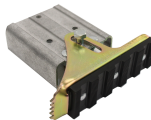
FER Escalera de extensión

Tacón de doble acción con goma que previenen derrapes

Peldaños en forma de "D"

Sistema de polea y cuerda

Ganchos de aluminio para mayor seguridad



Modelo	No. de peldaños	Altura en pies	Altura total de la escalera (m)	Altura máx. para pararse (m)	Alcance máx. de trabajo (m)	Peso aprox. (kg)	Volumen (m ³)
FER-16*	16	16	4.01	2.79	4.79	14.07	0.18
FER-20	20	20	5.23	3.99	5.99	19.06	0.23
FER-24	24	24	6.45	5.16	7.16	23.14	0.27
FER-28	28	28	7.67	6.35	8.35	27.22	0.31
FER-32	32	32	8.89	7.52	9.52	30.40	0.37
FER-36	36	36	9.80	8.39	10.39	32.46	0.42
FER-40	40	40	10.72	9.27	11.27	39.91	0.46

*No incluye sistema de polea y cuerda

ESCALERAS DE ALUMINIO

113 kg. / 250 Lbs.

TPR Escalera plegable con plataforma

Modelo	Altura total de la escalera (m)	Área de la plataforma (m ²)	Altura máx. para pararse	Alcance máx. de Trabajo (m)	Peso Aprox. (Kg)	Volumen (m ³)
TPR-4	2.27	1.15	1.15	3.15	14.69	0.46
TPR-6	2.88	1.73	1.73	3.73	20.41	0.67
TPR-8	3.49	2.29	2.29	4.29	31.11	0.92
TPR-10	4.10	2.87	2.87	4.87	25.65	1.20



ESCALERAS DE ACERO

170 kg. / 376 Lbs.

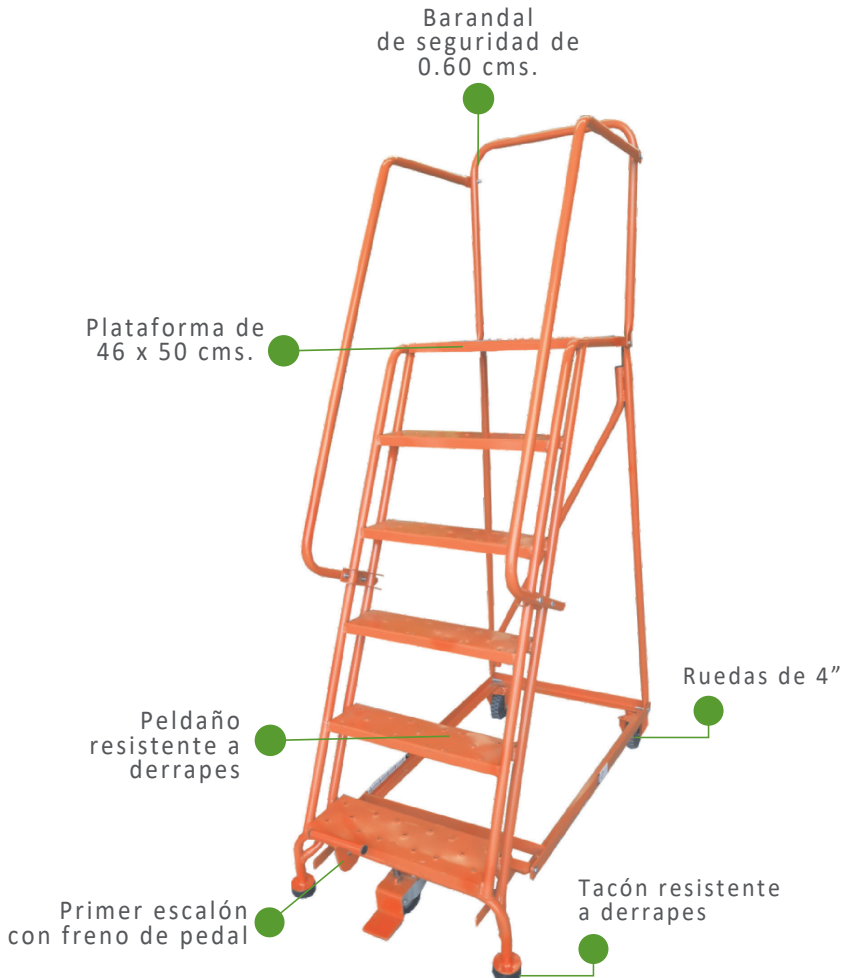


Escalera de acero estructural para uso industrial **RTPF**

Modelo	No. de peldaños	Longitud horizontal	Peso aprox. en kilos	Dimensiones de la base
RTPF-6	5	1.46	50.50	0.65 x 1.00
RTPF-8	7	1.98	72.40	0.65 x 1.26
RTPF-10	9	2.47	91.80	0.65 x 1.50

**Pintura electrostática*

**Las escaleras se envían desarmadas*





ESCALERAS
INDUSTRIALES

ESCALERAS DE ACERO

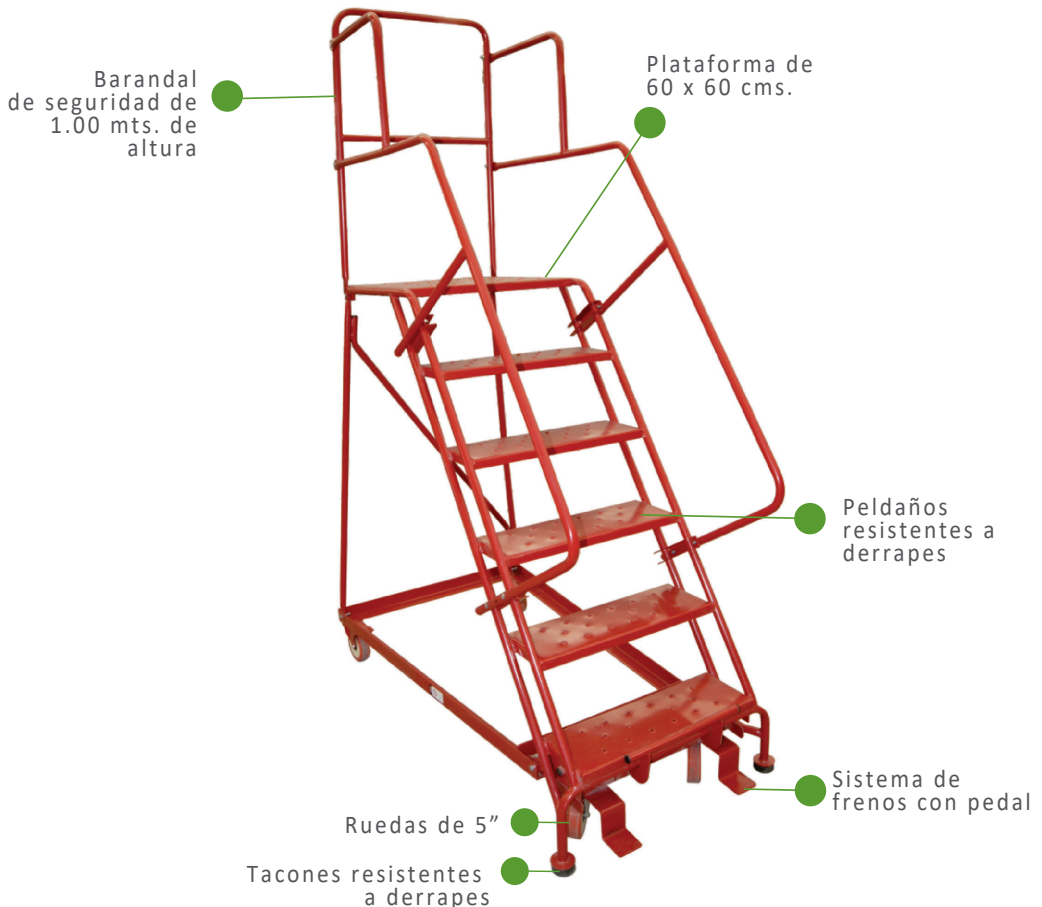
200 kg. / 455 Lbs.

EFI Escalera de acero estructural
para uso industrial

Modelo	No. de peldaños	Altura a la plataforma	Dimensiones de la base	Peso aprox. en kilos
EFI-15	5	1.50	1.50 x 0.85	83.30
EFI-17	6	1.70	1.70 x 0.85	97.50
EFI-20	7	2.00	2.00 x 0.85	107.20
EFI-25	9	2.30	2.40 x 0.85	124.60
EFI-30	11	3.00	2.90 x 0.85	150.30
EFI-35	13	3.50	3.30 x 0.85	173.40
EFI-40	15	4.00	3.70 x 0.85	198.70

**Pintura electrostática*

**Las escaleras se envían desarmadas*



Escalera para almacén ERP

Modelo	No. de peldaños	Altura	Base	Peso aprox. en kilos
ERP-32	10	3.20	0.70 x 1.70	158
ERP-45	14	4.50	0.70 x 2.15	206

**Pintura electrostática*

**Las escaleras se envían desarmadas*



ESCALERAS DE ACERO

170 kg. / 376 Lbs.



Escalera para almacén **EFDL**

Modelo	No. de peldaños	Altura a la plataforma	Dimensiones de la base	Peso aprox. en kilos
EFDL-7	6	1.50	1.20 x 0.80	68.00
EFDL-8	7	1.75	1.50 x 0.80	80.00
EFDL-9	8	2.00	1.80 x 0.80	92.00
EFDL-10	9	2.25	2.10 x 0.80	102.10
EFDL-12	11	2.75	2.40 x 0.80	114.50

**Pintura electrostática
Las escaleras se envían desarmadas



Primer peldaño de 26 cms. de pisada con freno de pedal



Peldaño de 20 cms.



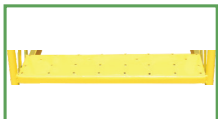
Escalera para uso industrial **EFF**

136 kg. / 300 Lbs.



Modelo	No. de peldaños	Altura a la plataforma	Dimensiones de la base	Peso aprox. en kilos
EFF-3	2	0.75	1.05 x 0.65	36.00
EFF-4	3	1.00	1.35 x 0.65	44.20

**Pintura electrostática
Las escaleras se envían desarmadas



Peldaño de 60 x 15 cms.



ACCESORIOS



Estabilizador automático
EX-34



Correa
EX-11



Ganchos con soporte
EX-03



Soporte en V
EX-04

Nueva Escalumex S.A. de C.V.
Montevideo No. 440 (esquina Oroya), Col. Lindavista
CP 07300 Delegación Gustavo A. Madero CDMX
Tel.- (55)5752-1269, 5752-4355
ventas@escalumex.com
www.escalumex.com

 **Escalumex**

Escalum  **x**®