



Escalum  X[®]

INDICE

ESCALERITA DE ALUMINIO

HOL Escalerita de aluminio 1

TABURETES DE ACERO

TF Taburete de acero plegable 1

ESCALERAS DE ALUMINIO

STL Escalera de tijera 2

BSTL Escalera de tijera 3

STA Escalera de tijera 4

CTEC Escalera convertible 4

EXL Escalera de extensión 5

SDC Escalera recta 5

XD Escalera de extensión 6

SD Escalera recta 6

MEC Escalera multipropósito 7

TSP Escalera de tijera 8

TS Escalera de tijera 8

TD Escalera de tijera doble 9

CTE Escalera convertible 9

ES Escalera de extensión tubular 10

RS Escalera recta tubular 10

ESCALERAS DE FIBRA DE VIDRIO

FSTL Escalera de tijera 11

FTS Escalera de tijera 11

FED Escalera de extensión 12

FTR Escalera de tijera 13

FER Escalera de extensión 13

ESCALERAS DE ALUMINIO

TPR Escalera plegable con plataforma 14

ACCESORIOS

15



1 Estilo



Escaleras



Tijera



Convertible



Extensión

2 Material



Uso seguro
con electricidad



Aluminio



Fibra de vidrio



Acero

3 Capacidad de carga

Uso Doméstico



90 Kg.

Uso comercial



Tipo III

150 Kg.

Uso Profesional



Tipo II

175 Kg.

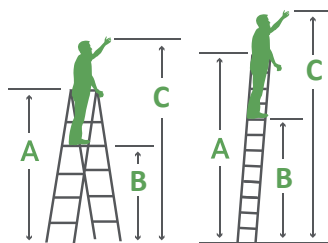
Uso Industrial Pesado



Tipo IA

225 Kg.

4 Altura



Tijera

Extensión

- A. Longitud máx. extendida
- B. Altura máx. para pararse
- C. Alcance máx. de trabajo

Tijera

Pies	No. de peldaños	Altura máxima para pararse (m)	Alcance máximo de trabajo (m)
2'	1	0.58	2.58
3'	2	0.30	2.30
4'	3	0.58	2.58
5'	4	0.87	2.87
6'	5	1.15	3.15
7'	6	1.46	3.46
8'	7	1.74	3.74
10'	9	2.33	4.33
12'	11	2.91	4.91
14'	13	3.50	5.50
16'	15	4.09	6.09
18'	17	4.68	6.68
20'	19	5.27	7.27

Extensión

Pies	No. de peldaños	Altura máxima extendida (m)	Altura máxima para pararse (m)	Alcance máximo de trabajo (m)
16'	16	3.96	2.75	4.75
20'	20	5.18	3.93	5.93
24'	24	6.40	5.11	7.11
28'	28	7.62	6.29	8.29
32'	32	8.84	7.48	9.48
36'	36	9.75	8.36	10.36
40'	40	10.67	9.24	11.24
44'	44	11.89	10.43	12.43
48'	48	13.11	11.61	13.61

*Se considera el alcance máximo de trabajo en la escalera de una persona que con su brazo extendido alcanza 2 m.



150 Kg.

ESCALERITA DE ALUMINIO

HOL Escalerita de aluminio



Tacones con goma resistentes a derrapes	Peldaños con superficie resistente a derrapes	Tapa de Aluminio	Tirantes antipezcos
---	---	------------------	---------------------



Modelo	No. de peldaños	Altura en pies	Altura total de la escalera (m)	Altura máx. para pararse (m)	Alcance máx. de trabajo (m)	Peso aprox. (kg)	Volumen (m³)
HOL-2	2	2	0.66	0.58	2.58	2.04	0.02

TF Taburete de acero plegable



Peldaños con superficie resistente a derrapes	Tacones con goma resistentes a derrapes	Barandal integrado
---	---	--------------------



Modelo	No. de peldaños	Altura en pies	Altura total de la escalera (m)	Altura máx. para pararse (m)	Alcance máx. de trabajo (m)	Peso aprox. (kg)	Volumen (m³)
TF-2	2	2	0.74	0.49	2.49	4.58	0.05

ESCALERAS DE ALUMINIO



150 Kg.

Escalera de Tijera **STL**

Tapa plástica	Peldaños con superficie resistente a derrapes	Portacubeta de aluminio	Tacones con goma resistentes a derrapes
---------------	---	-------------------------	---



Modelo	No. de peldaños	Altura en pies	Altura total de la escalera (m)	Altura máx. para pararse (m)	Alcance máx. de trabajo (m)	Peso aprox. (kg)	Volumen (m³)
STL-4	3	4	1.22	0.58	2.58	3.64	0.08
STL-5	4	5	1.53	0.86	2.86	4.33	0.11
STL-6	5	6	1.83	1.14	3.14	5.02	0.14
STL-7	6	7	2.13	1.45	3.45	5.98	0.17

*No incluye portacubeta



Uso Doméstico



90 Kg.

ESCALERAS DE ALUMINIO

BSTL Escalera de tijera

Tapa plástica	Peldaños con superficie resistente a derrapes	Tirantes antipellizcos	Tacones con goma resistentes a derrapes
---------------	---	------------------------	---



Modelo	No. de peldaños	Altura en pies	Altura total de la escalera (m)	Altura máx. para pararse (m)	Alcance máx. de trabajo (m)	Peso aprox. (kg)	Volumen (m ³)
BSTL-4	3	4	1.22	0.58	2.58	3.05	0.08
BSTL-5	4	5	1.52	0.86	2.86	3.55	0.11
BSTL-6	5	6	1.83	1.16	3.16	4.25	0.14



ESCALERAS DE ALUMINIO



150 Kg.

Escalera de tijera STA

Tirantes antipellizcos	Peldaños con superficie antiderrapante	Portacubeta de aluminio	Tacones de goma resistentes a derrapes
------------------------	--	-------------------------	--



Modelo	No. de Peldaños	Altura en pies	Altura total de la escalera (m)	Altura máx. para pararse (m)	Alcance máx. de trabajo (m)	Peso aprox. (kg)	Volumen (m³)
STA-4	3	4	1.22	0.58	2.58	3.69	0.09
STA-5	4	5	1.52	0.86	2.86	4.48	0.11
STA-6	5	6	1.83	1.17	3.17	5.17	0.14
STA-7	6	7	2.13	1.45	3.45	5.88	0.18



Escalera convertible CTEC

Posición de recta, tijera y a desnivel	Gancho para soporte de sección móvil	Tirantes antipellizcos	Tacones con goma resistentes a derrapes
--	--------------------------------------	------------------------	---



Modelo	Altura total de la escalera (m)		Altura máx. para pararse (m)		Alcance máx. de trabajo (m)		Peso aprox. (kg)	Volumen (m3)
	Tijera	Extensión	Tijera	Extensión	Tijera	Extensión		
CTEC-6	1.83	3.22	1.16	2.30	3.14	4.30	8.60	0.19





150 Kg.

ESCALERAS DE ALUMINIO

EXL Escalera de extensión



Tacones con goma que previenen derrapes	Peldaños en forma de "D"	Sistema de polea y cuerda	Nueva trampa Maxlock™
---	--------------------------	---------------------------	-----------------------



Modelo	No. de Peldaños	Altura en pies	Altura total de la escalera (m)	Altura máx. para pararse (m)	Alcance máx. de trabajo (m)	Peso aprox. (kg)	Volumen (m³)
EXL-16*	16	16	4.00	2.83	4.83	7.73	0.16
EXL-20	20	20	5.22	4.00	6.00	10.88	0.21
EXL-24	24	24	6.44	5.18	7.18	13.51	0.24
EXL-28	28	28	7.66	6.36	8.36	17.71	0.28

*No incluye sistema de polea y cuerda

SDC Escalera recta



Tacones con goma que previenen derrapes	Peldaños en forma de "D"
---	--------------------------



Modelo	No. de Peldaños	Altura en pies	Altura total de la escalera (m)	Altura máx. para pararse (m)	Alcance máx. de trabajo (m)	Peso aprox. (kg)	Volumen (m³)
SDC-8	8	8	2.48	1.36	3.36	3.89	0.10
SDC-10	10	10	3.09	1.95	3.95	5.01	0.13
SDC-12	12	12	3.70	2.54	4.54	6.52	0.16
SDC-14	14	14	4.31	3.13	5.13	8.64	0.18

ESCALERAS DE ALUMINIO



150 Kg.

Escalera de extensión XD



Nueva trampa Maxlock™	Sistema de polea y cuerda	Peldaños en forma de "D"	Tacones con goma resistentes a derrapes
-----------------------	---------------------------	--------------------------	---



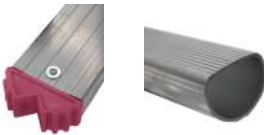
Modelo	No. de Peldaños	Altura en pies	Altura total de la escalera (m)	Altura máx. para pararse (m)	Alcance máx. de trabajo (m)	Peso aprox. (kg)	Volumen (m³)
XD-16*	16	16	4.04	2.82	4.82	10.32	0.17
XD-20	20	20	5.26	3.99	5.99	12.98	0.21
XD-24	24	24	6.48	5.17	7.17	15.71	0.25

*No incluye sistema de polea y cuerda

Escalera recta SD

Tacones de goma resistentes a derrapes

Peldaños en forma de "D"



Modelo	No. de Peldaños	Altura en pies	Altura total de la escalera (m)	Altura máx. para pararse (m)	Alcance máx. de trabajo (m)	Peso aprox. (kg)	Volumen (m³)
SD-8	8	8	2.49	1.35	3.35	4.68	0.08
SD-10	10	10	3.10	1.94	3.94	5.99	0.10
SD-12	12	12	3.71	2.53	4.53	7.36	0.43





150 Kg.

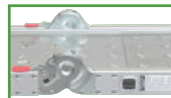
ESCALERAS DE ALUMINIO

MEC Escalera multipropósito

Mecanismo de seguridad

Peldaño rectangular

Tacones estabilizadores que previenen derrapes



*Modelo MEC-12-1 incluye 2 charolas.



Modelo	Altura recta (m)	Altura tijera (m)	Altura en andamio (m)
MEC-12	3.79	1.94	1.06



1. Recta



2. Recta con espacio a la pared



3. Tijera



4. Recta 3/4 de su longitud



5. Andamio / plataforma

ESCALERAS DE ALUMINIO



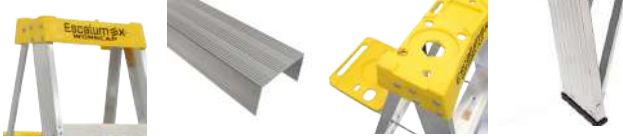
Escalera de tijera TSP

Tapa plástica multifuncional Workcap

Peldaños con superficie resistente a derrapes

Portacubeta de aluminio

Tacones de goma resistentes a derrapes



Modelo	No. de peldaños	Altura en pies	Altura total de la escalera (m)	Altura máx. para pararse (m)	Alcance máx. de trabajo (m)	Peso aprox. (kg)	Volumen (m³)
TSP-4	3	4	1.22	0.58	2.58	4.36	0.09
TSP-6	5	6	1.83	1.17	3.17	5.93	0.16
TSP-8	7	8	2.44	1.73	3.73	9.13	0.23
TSP-10	9	10	3.05	2.31	4.31	12.36	0.32



Escalera de tijera TS

Tapa de Aluminio

Peldaños con superficie resistente a derrapes

Portacubeta de aluminio

Tacones de goma resistentes a derrapes



Modelo	No. de peldaños	Altura en pies	Altura total de la escalera (m)	Altura máx. para pararse (m)	Alcance máx. de trabajo (m)	Peso aprox. (kg)	Volumen (m³)
TS-4	3	4	1.22	0.58	2.58	4.08	0.08
TS-6	5	6	1.83	1.17	3.17	5.65	0.14
TS-8	7	8	2.44	1.73	3.73	8.85	0.20
TS-10	9	10	3.05	2.31	4.31	12.08	0.28



ESCALERAS DE ALUMINIO



TD Escalera de tijera doble

Tapa de aluminio	Peldaños con superficie antiderrapante	Tirantes antipellizcos	Tacones con goma resistentes a derrapes
------------------	--	------------------------	---



Modelo	No. de peldaños	Altura en pies	Altura total de la escalera (m)	Altura máx. para pararse (m)	Alcance máx. de trabajo (m)	Peso aprox. (kg)	Volumen (m ³)
TD-4	6	4	1.22	0.58	2.58	4.63	0.10
TD-6	10	6	1.83	1.17	3.17	6.62	0.17
TD-8	14	8	2.44	1.73	3.73	10.16	0.26
TD-10	18	10	3.05	2.31	4.31	13.29	0.36



CTE Escalera convertible

Posición de recta, tijera y a desnivel	Gancho para soporte de sección móvil	Peldaños con superficie antiderrapante	Tacones de goma resistentes a derrapes
--	--------------------------------------	--	--



Modelo	Altura total de la escalera (m)		Altura máx. para pararse (m)		Alcance máx. de trabajo (m)		Peso aprox. (kg)	Volumen (m ³)
	Tijera	Extensión	Tijera	Extensión	Tijera	Extensión		
CTE-6	2.02	3.10	1.14	1.98	3.14	3.98	8.50	0.19
CTE-8	2.63	4.32	1.71	3.16	3.71	5.16	10.70	0.27
CTE-10	3.24	5.54	2.29	4.34	4.29	6.34	13.70	0.37

ESCALERAS DE ALUMINIO



175 Kg.

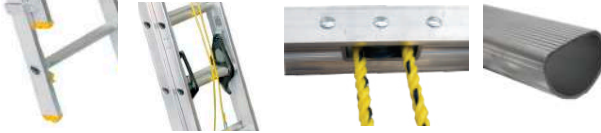
Escalera de extensión tubular ES

Tacones de goma resistentes a derrapes

Nueva trampa Maxlock™

Sistema de polea y cuerda

Peldaños en forma de "D"



Modelo	No. de peldaños	Altura en pies	Altura total de la escalera (m)	Altura máx. para pararse (m)	Alcance máx. de trabajo (m)	Peso aprox. (kg)	Volumen (m³)
ES-16*	16	16	4.04	2.77	4.77	11.80	0.16
ES-20	20	20	5.26	3.96	5.96	13.20	0.20
ES-24	24	24	6.48	5.13	7.13	16.60	0.24
ES-28	28	28	7.70	6.32	8.32	19.00	0.28

*No incluye sistema de polea y cuerda



Escalera recta tubular RS

Tacones de goma resistentes a derrapes

Peldaños con superficie antiderrapante



Modelo	No. de peldaños	Altura en pies	Altura total de la escalera (m)	Altura máx. para pararse (m)	Alcance máx. de trabajo (m)	Peso aprox. (kg)	Volumen (m³)
RS-8	8	8	2.48	1.37	3.37	5.00	0.10
RS-10	10	10	3.09	1.96	3.96	6.20	0.12
RS-12	12	12	3.70	2.55	4.55	7.80	0.14
RS-14	14	14	4.31	3.14	5.14	9.00	0.16
RS-16	16	16	4.91	3.73	5.73	10.20	0.19
RS-18	18	18	5.52	4.32	6.32	11.40	0.21
RS-20	20	20	6.13	4.91	6.91	12.80	0.23



Uso Doméstico



90 Kg.

ESCALERAS DE FIBRA DE VIDRIO



FSTL Escalera de tijera

Tapa plástica

Peldaños con superficie antiderrapante

Tirantes antipellizcos

Tacones de goma resistentes a derrapes



Modelo	No. de peldaños	Altura en pies	Altura total de la escalera (m)	Altura máx. para pararse (m)	Alcance máx. de trabajo (m)	Peso aprox. (kg)	Volumen (m³)
FSTL-4	3	4	1.22	0.58	2.58	4.07	0.08
FSTL-5	4	5	1.52	0.86	2.86	4.87	0.11
FSTL-6	5	6	1.83	1.17	3.17	5.67	0.14



Uso Profesional



Tipo II

175 Kg.

FTS Escalera de tijera

Tapa plástica multifuncional Workcap

Peldaños con superficie antiderrapante

Tirantes antipellizcos

Tacones con goma resistentes a derrapes



Modelo	No. de peldaños	Altura en pies	Altura total de la escalera (m)	Altura máx. para pararse (m)	Alcance máx. de trabajo (m)	Peso aprox. (kg)	Volumen (m³)
FTS-4	3	4	1.22	0.58	2.58	5.01	0.10
FTS-5	4	5	1.52	0.86	2.86	6.17	0.13
FTS-6	5	6	1.83	1.17	3.17	6.50	0.17
FTS-8	7	8	2.44	1.73	3.73	9.36	0.25

ESCALERAS DE FIBRA DE VIDRIO



Escalera de extensión FED

Tacón de doble acción con goma que previene derrapes

Peldaños en forma de "D"

Sistema de polea y cuerda

Nueva trampa Maxlock™



Modelo	No. de peldaños	Altura en pies	Altura total de la escalera (m)	Altura máx. para pararse (m)	Alcance máx. de trabajo (m)	Peso aprox. (kg)	Volumen (m ³)
FED-16*	16	16	4.01	2.79	4.79	12.70	0.18
FED-20	20	20	5.23	3.99	5.99	17.70	0.23
FED-24	24	24	6.45	5.16	7.16	23.14	0.27
FED-28	28	28	7.67	6.35	8.35	27.22	0.31

*No incluye sistema de polea y cuerda





225 Kg.

ESCALERAS DE FIBRA DE VIDRIO



FTR Escalera de tijera

Tapa plástica multifuncional Workcap

Peldaños con superficie antiderrapante

Tirantes antipellizcos

Tacones con goma resistentes a derrapes



Modelo	No. de peldaños	Altura en pies	Altura total de la escalera (m)	Altura máx. para pararse (m)	Alcance máx. de trabajo (m)	Peso aprox. (kg)	Volumen (m³)
FTR-4	3	4	1.22	0.58	2.58	6.39	0.09
FTR-6	5	6	1.83	1.17	3.17	8.96	0.19
FTR-8	7	8	2.44	1.73	3.73	11.75	0.25
FTR-10	9	10	3.05	2.31	4.31	12.93	0.40
FTR-12	11	12	3.66	2.90	4.90	21.04	0.52



FER Escalera de extensión

Tacón de doble acción con goma que previenen derrapes

Peldaños en forma de "D"

Sistema de polea y cuerda

Nueva trampa Maxlock™



Modelo	No. de peldaños	Altura en pies	Altura total de la escalera (m)	Altura máx. para pararse (m)	Alcance máx. de trabajo (m)	Peso aprox. (kg)	Volumen (m³)
FER-16*	16	16	4.01	2.79	4.79	14.07	0.18
FER-20	20	20	5.23	3.99	5.99	19.06	0.23
FER-24	24	24	6.45	5.16	7.16	23.14	0.27
FER-28	28	28	7.67	6.35	8.35	27.22	0.31
FER-32	32	32	8.89	7.52	9.52	30.40	0.37
FER-36	36	36	9.80	8.39	10.39	32.46	0.42
FER-40	40	40	10.72	9.27	11.27	39.91	0.46

*No incluye sistema de polea y cuerda



225 Kg.

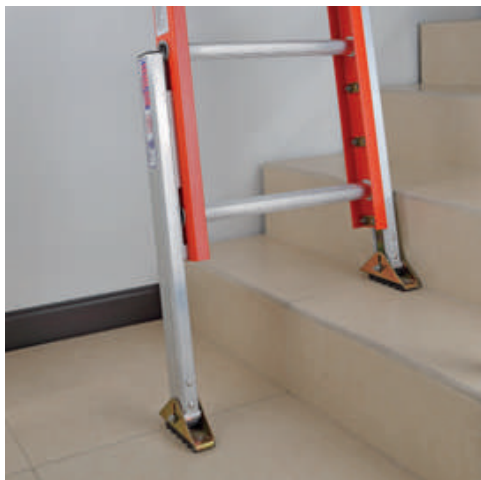
ESCALERAS DE ALUMINIO

TPR Escalera plegable con plataforma

Modelo	Altura total de la escalera (m)	Altura a la plataforma (m)	Alcance máx. de Trabajo (m)	Peso Aprox. (Kg)	Volumen (m ³)
TPR-4	2.27	1.15	3.15	14.69	0.46
TPR-6	2.88	1.73	3.73	20.41	0.67
TPR-8	3.49	2.29	4.29	31.11	0.92
TPR-10	4.10	2.87	4.87	25.65	1.20



ACCESORIOS



Estabilizador automático
EX-34



Correa
EX-11



Ganchos con soporte
EX-03



Soporte en V
EX-04

ESCALERAS, S. DE R.L DE C.V
Avenida Diego Díaz de Berlanga
95-A, Antiguo Nogalar,
66480 San Nicolás de los Garza, N.L.
Tel: (81) 83058500
www.escalumex.com
ventas@escalumex.com

¡Síguenos!



Escalum  **x**®